



ウェルライフ

TM Executive Medicare

ウェルビーグループ - 東京海上グループ 共同開発商品

リーズナブルな保険料設定

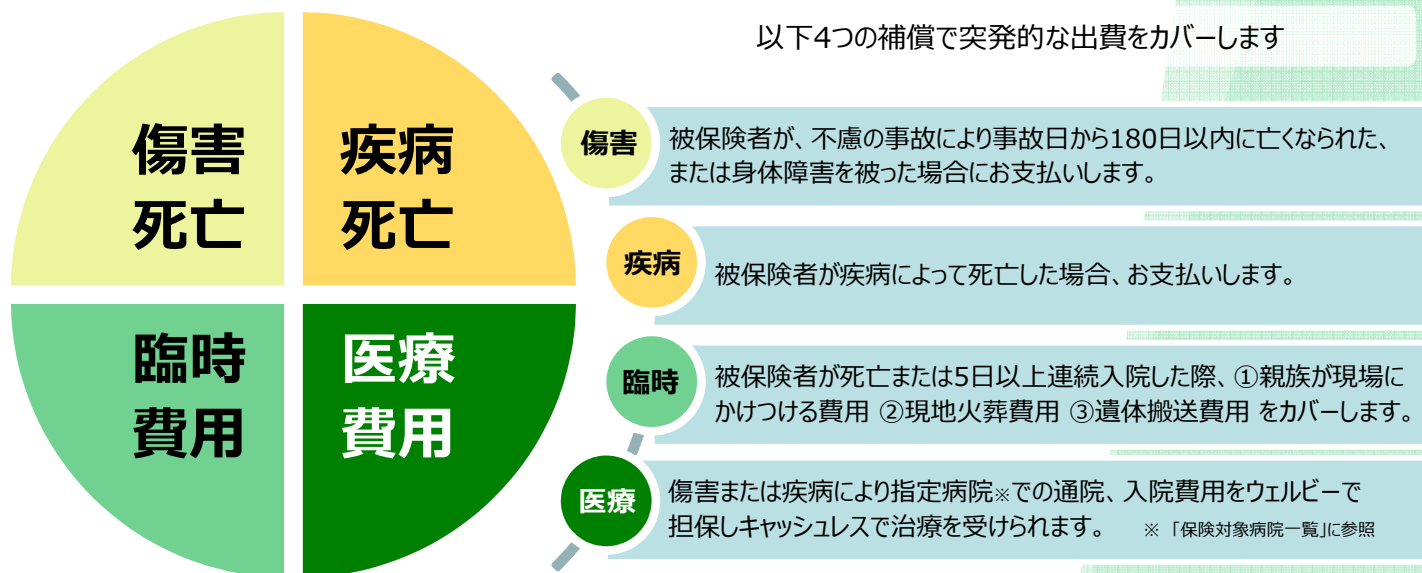
ウェルビーによる病院手配で医療費を適正化。また、高額医療費が発生した場合、利用可能な他の保険を先行利用することで、低コスト保険料と満足いただける補償内容を実現しました。

適切な病院紹介・診察

ウェルビーインドネシアの病院ネットワークを活用することで、安心な医療を受けられると同時に、過剰な医療費請求を防げます。企業・社員ともに、安心安全な商品です。

充実した医療サービス

日常的な病気・ケガから、重症ケースの対応まで、ウェルビーの医療アシスタンスサービスと連携することで、24時間・365日、充実したサービスを提供いたします。



利便性

- ① 24時間日本語コールセンター対応
- ② 指定病院にて治療費キャッシュレス受診

安心

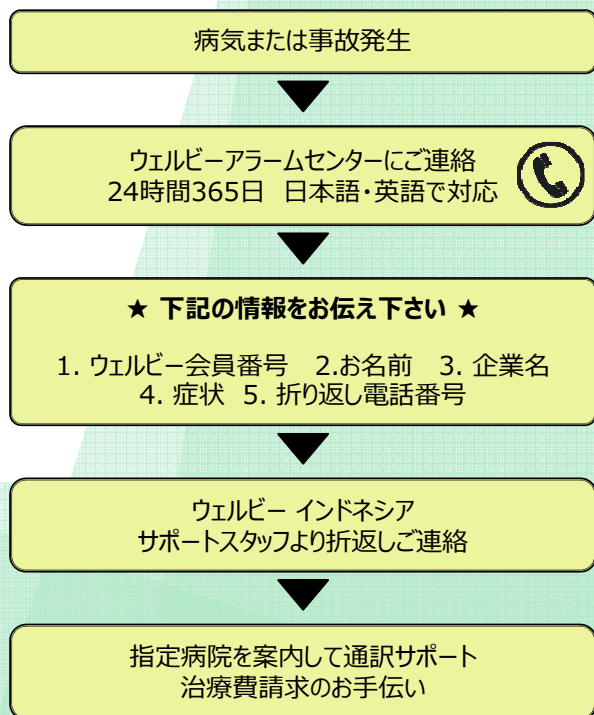
- ③ 日本語通訳スタッフがサポート
- ④ 症状に応じた総合病院手配
- ⑤ 配偶者や小さいお子様も加入可

コスト

- ⑥ 格安な保険料設定
- ⑦ インドネシアルピア決済



ご病気やおケガの際には



		A	B	C	D
補償内容	医療費用補償 (年間上限額)	100,000,000	200,000,000	300,000,000	500,000,000
	臨時費用補償 (年間上限額)	100,000,000	200,000,000	300,000,000	500,000,000
	傷害死亡・高度障害 保険金額	100,000,000	500,000,000	1,000,000,000	2,000,000,000
	疾病死亡保険金額	-	-	500,000,000	500,000,000
保険料	【従業員】	7,800,000	9,300,000	11,100,000	12,600,000
	【配偶者】	9,900,000	11,700,000	13,800,000	15,600,000
	【子】 (4才未満)	15,600,000			
	【子】 (4才以上23才未満)	12,600,000			

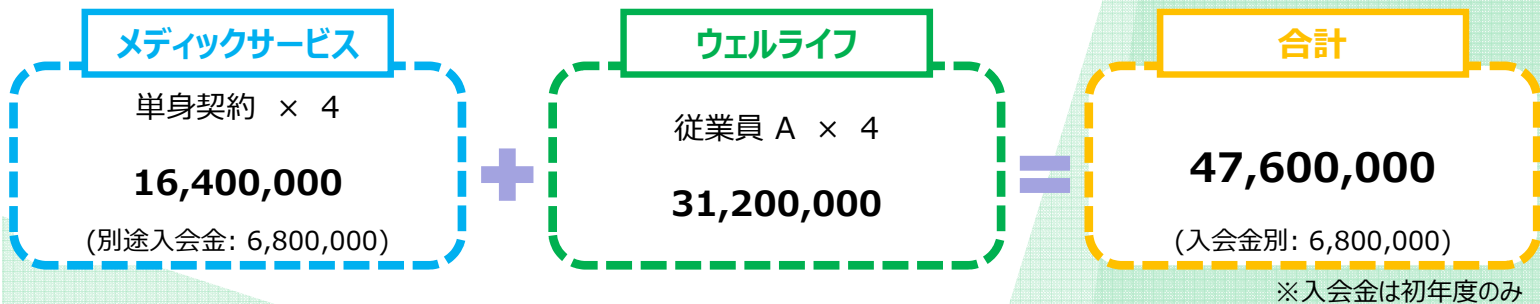
※ウェルビーメディックサービスの非会員の方は別途、ご入会いただく必要があります。

ウェルビーメディックサービス		通貨 IDR
初年度入会金 (1世帯あたり)		1,700,000
年会費	単身契約	4,100,000
	家族契約	6,800,000

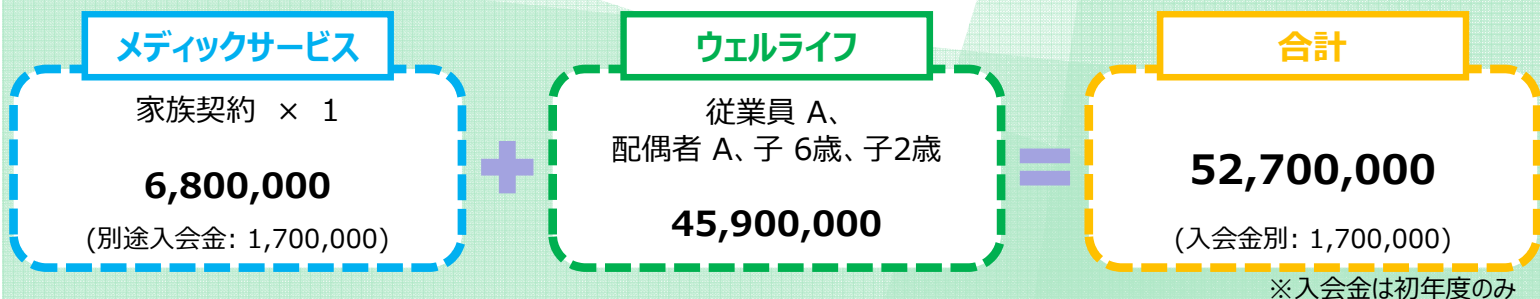
- 1) 従業員・配偶者の保険料は18歳から60歳までのものです。61歳から65歳の方はPlanAのみ選択可能であり、その保険料は 従業員 (IDR 12,600,000) 配偶者 (IDR 15,600,000) となります。
- 2) 上記は基本保険料であり、お客様の体況によっては追加保険料をいただくこと、あるいはお申込をお断りさせていただくことがあります。
- 3) この保険の年齢は「満年齢」ではなく「保険年齢」となります。例) 満3才5か月⇒3才、満3才6か月⇒4才

導入コスト例 (年間) 通貨 IDR

- 単身駐在員 4名 (Aプラン)



- 家族帯同 1世帯4名 (駐在員Aプラン、配偶者Aプラン、子供6歳、子供2歳)



保険対象病院一覧

No.	エリア	病院名	病院形態	開院時間	緊急外来	医療スタッフ	治療費立替
01	ジャカルタ近郊	RSCM Kencana Hospital	総合病院	24時間	○	派遣可	○
02	ジャカルタ近郊	RSCM Kirana Hospital	総合病院	24時間	○	派遣可	○
03	ジャカルタ近郊	Harapan Kita Hospital	総合病院	24時間	○	派遣可	○
04	ジャカルタ近郊	Siloam Hospitals Lippo Village	総合病院	24時間	○	派遣可	○
05	ジャカルタ近郊	Siloam Hospitals Kebon Jeruk	総合病院	24時間	○	派遣可	○
06	ジャカルタ近郊	MRCCC Siloam Hospitals Semanggi	総合病院	24時間	○	派遣可	○
07	ジャカルタ近郊	Siloam Hospitals Lippo Cikarang	総合病院	24時間	○	派遣可	○
08	ジャカルタ近郊	Siloam Hospitals Simatupang	総合病院	24時間	○	派遣可	○
09	ジャカルタ近郊	Mayapada Hospital	総合病院	24時間	○	派遣可	○
10	ジャカルタ近郊	RSIA-Kemang Medical Care	小児・産婦人科	24時間	○	派遣可	○
11	チレゴン	Krakatau Medika Hospital	総合病院	24時間	○	電話対応	○
12	バンドン	Santosa Hospital	総合病院	24時間	○	電話対応	○
13	スラバヤ	Siloam Hospitals Surabaya	総合病院	24時間	○	派遣可	○
14	スラバヤ	Mitra Keluarga Surabaya Hospital	総合病院	24時間	○	派遣可	○
15	スラバヤ	National Hospital Surabaya	総合病院	24時間	○	派遣可	○

【注意事項】

- ※ 保険対象病院は、定期的に見直しを行うとともに、予告なく変更となる場合がございます。最新の保険対象病院を確認する場合は、24時間アラームセンターまでご連絡ください。
- ※ 本保険の利用(含む再診)には、ウェルビー24時間アラームセンター経由での病院手配をお願いいたします。尚、キャッシュレスサービスは、アラームセンター手配による受診(含む再診)に限ります。
- ※ 所定の重大ケースでは、利用可能な他の保険がある場合、先行利用していただき、残りの負担額に対して保険適用します。

【利用可能な他の保険がある場合】

■ 適用される条件：

入院を伴う「IDR 50,000,000 以上」の治療。

■ 保険の種類と必要書類：

『クレジットカード付帯保険』

- ▶ クレジットカードの両面コピー
- ▶ パスポートの「顔写真」「出国・入国スタンプ」のページのコピー。

『日本の健康保険』

- ▶ 所定の請求フォーム（日本の担当部署にお問合せください）

※詳細については、ウェルビースタッフまでお問い合わせください。

保険加入条件

ウェルビー メディックサービス会員 かつ

契約法人の所属社員 および その社員の家族であること（国籍問わず）

対象地域・病院

- 傷害死亡・身体障害、疾病死亡 ⇒ WORLD WIDE（全世界対応）
- 治療費用
→ インドネシア国内のウェルビー指定病院（前ページ参照） ⇒ キャッシュレスサービス利用可能
上記以外のインドネシア国内の病院 ⇒ キャッシュレスサービス利用不可
- 臨時費用
→ インドネシア国内で死亡した場合、
またはインドネシア国内の病院に5日以上連続して入院した場合

保険期間

毎月の1日または15日から1年間

※申込締切日： 保険開始日の15日前

※支払締切日： 保険開始日の5日前

加入時必要書類

- ① 申込書（告知書含む）
- ② 被保険者のKITASコピー（取得中の場合等はパスポートコピー）
- ③ 法人の定款および営業許可証等のコピー

主な免責事項

次のような要因により生じた事故や費用については、本保険の対象外となり保険金をお支払いできません。

- ・保険契約者、保険金受取人が被保険者を故意に殺害または傷害を負わせた場合
- ・被保険者の故意犯罪、公務執行妨害、自殺または故意に傷害を負った場合
- ・戦争、軍事行動、暴動、武装叛乱等を原因とする場合
- ・梅毒、淋病、クラミジア等の性感染症に関わる治療費用
- ・妊娠、流産および出産に関わる治療費用
- ・カイロプラクティック、鍼（はり）または灸（灸）に関わる治療費用
- ・レーザー手術、美容整形手術に関わる治療費用
- ・医学的 he 覚的所見のないむち打ち症・腰痛その他の症状に関わる治療費用
- ・すべての歯科治療費用