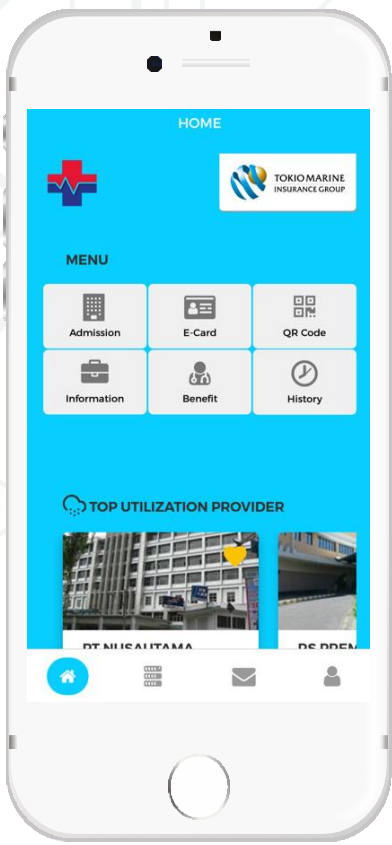
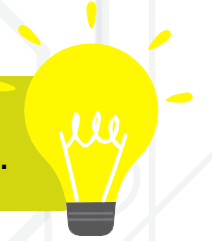


# Medisclick



## Apakah itu Medisclick?

Medisclick adalah aplikasi yang dapat digunakan oleh Pemegang Polis pada saat rawat inap, baik saat pendaftaran atau keluar dari rumah sakit di wilayah Indonesia.

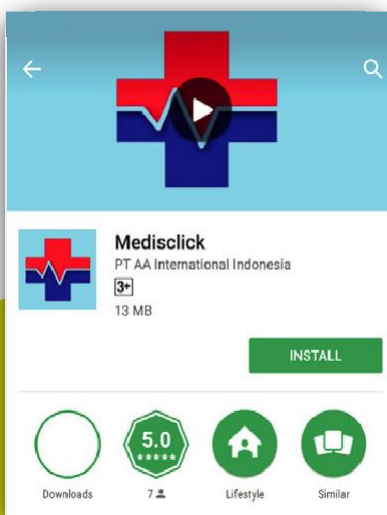


## Apakah Keuntungannya?

- e-Card (tidak perlu membawa kartu).
- Membantu dalam proses rawat inap.

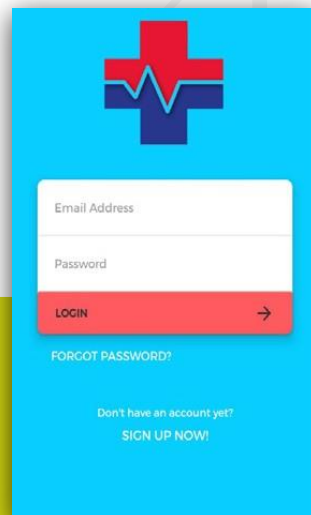


## Panduan Mudah Medisclick



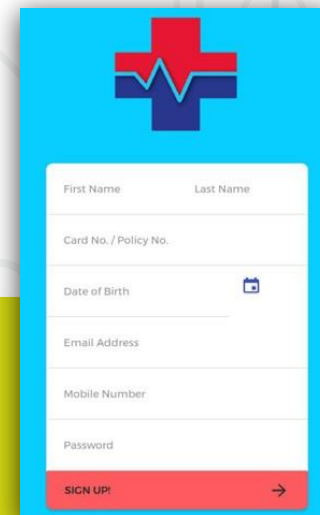
### Unduh aplikasi Medisclick di App Store atau Play Store:

Klik "Install", kemudian buka aplikasi Medisclick.



### Cara mendaftar & masuk Medisclick:

**Untuk pengguna yang sudah terdaftar,** isi kolom "Email Address" dan "Password" sesuai dengan alamat *email* dan kata sandi waktu pertama kali mendaftar. Setelah itu, klik "Login".



**Untuk pengguna baru,** pilih "Sign Up, Now!" dan isi kolom-kolom yang tersedia.

1. Nama Tertanggung
2. Nomor Polis Tokio Marine Life Insurance Indonesia diawali dengan awalan "TMLI" contoh TMLI0000xxxx
3. Tanggal lahir
4. Alamat *email*
5. Nomor telepon seluler aktif
6. Kata sandi (minimum 6 karakter)

Setelah itu, klik "Sign Up!".

## Halaman Utama "Home"

Halaman utama akan menampilkan beberapa ikon untuk navigasi Medisclick.



• **Admission** : Mendeteksi rumah sakit rekanan dalam radius 10 km dari lokasi Anda dan membantu proses penjaminan.



• **e-Card**: Memudahkan Anda karena tidak perlu membawa kartu kesehatan untuk proses rawat inap.



• **QR Code**: Untuk mendaftar rumah sakit dengan melakukan *scan QR Code* saat pendaftaran perawatan.



• **Information**: Informasi yang bermanfaat sehubungan dengan Polis Anda.



• **Benefit** : Data mengenai manfaat yang dimiliki dan sisa manfaat yang tersedia.



• **History** : Riwayat klaim dan memantau proses klaim.



• **Contact Us** : Untuk menghubungi AAA dan dapat meminta AAA untuk menghubungi Anda.

*\*)AAA adalah pihak ketiga yang ditunjuk oleh Tokio Marine Life Insurance Indonesia untuk membantu proses administrasi rawat inap.*